

## LÁNCOS SZÁLLÍTÓ

Ömlesztett gabonák, granulátumok, szemcsés anyagok horizontális szállításának fontos gépe.

A gép kis méretei mellett nagy teljesítményű anyagmozgatásra képes.

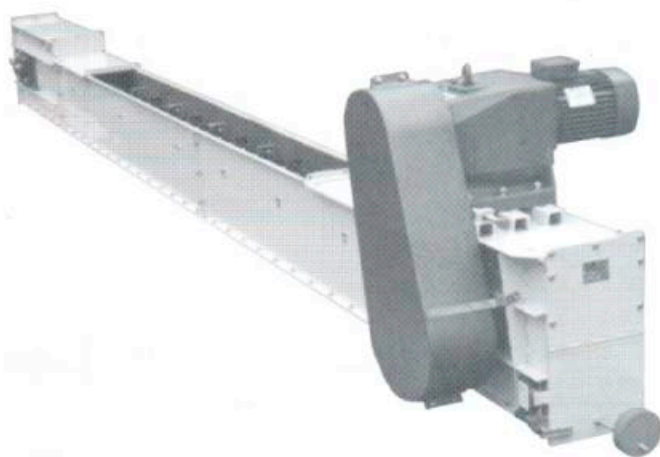
Az elemekből, csavarokkal összeépíthető gép főbb elemei:

1. hajtóállomás
  - hajtóművel
2. feszítő állomás
  - láncfeszítő elemekkel
3. közbenső elemek
  - láncvezetővel
4. lánc
  - nagy szilárdságú, kopásálló C-45-ös anyagból

A zárt gép üzemeltetése minimálisra mérsékeli a balesetveszélyt, a kiporzást.

Speciális kivitelű gépek:

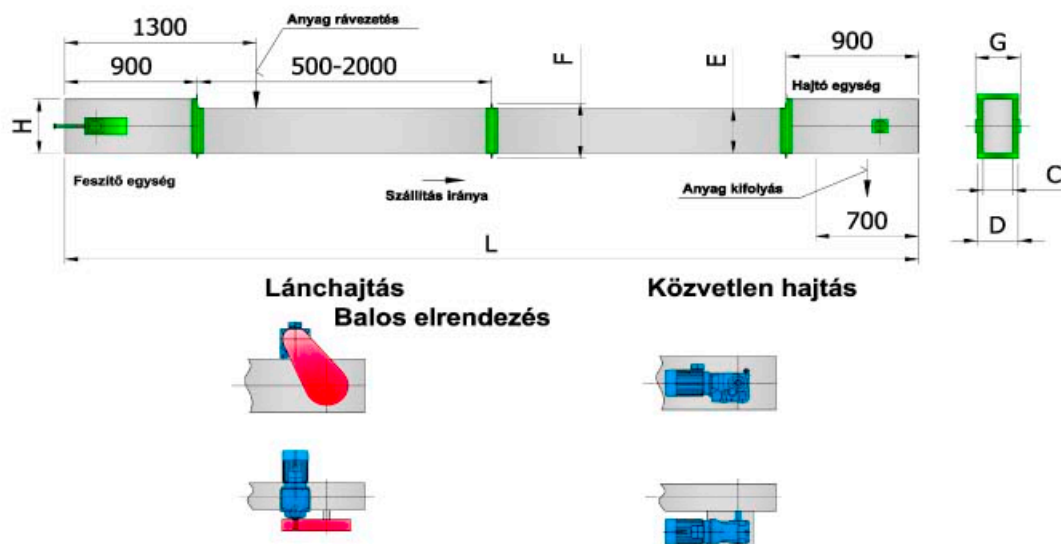
- garatba építhető
- kettős házú, a kétirányú szállítás miatt
- saválló acél házú



# Méretetek, műszaki adatok

## LÁNCOS SZÁLLÍTÓ

Típus	Méretetek (mm)						
	C	D	E	F	G	H	J
LSZ-40 M80	200	256	330	384	370	420	1000
LSZ-60 M112	200	256	454	509	370	520	
LSZ-80 M160	250	306			450		
LSZ-120 M160	340	366			510		1220
L (m)	Hajtómű teljesítmény						
	LSZ-40 M80 (kW)	LSZ-60 M112 (kW)	LSZ-80 M160 (kW)	LSZ-120 M160 (kW)			
3,8	2,2	2,2	2,2	3			
9,8		3	3	4			
19,8	3	4	5,5	7,5			
29,8	4	7,5	7,5	11			
39,8	5,5		11	15			
49,8	7,5	11	15	18,5			
59,8							
Láncsebesség (m/s)	0,4	0,5	0,5	0,5			
Teljesítmény (t/ó) $\gamma=0.75$	40	60	80	120			



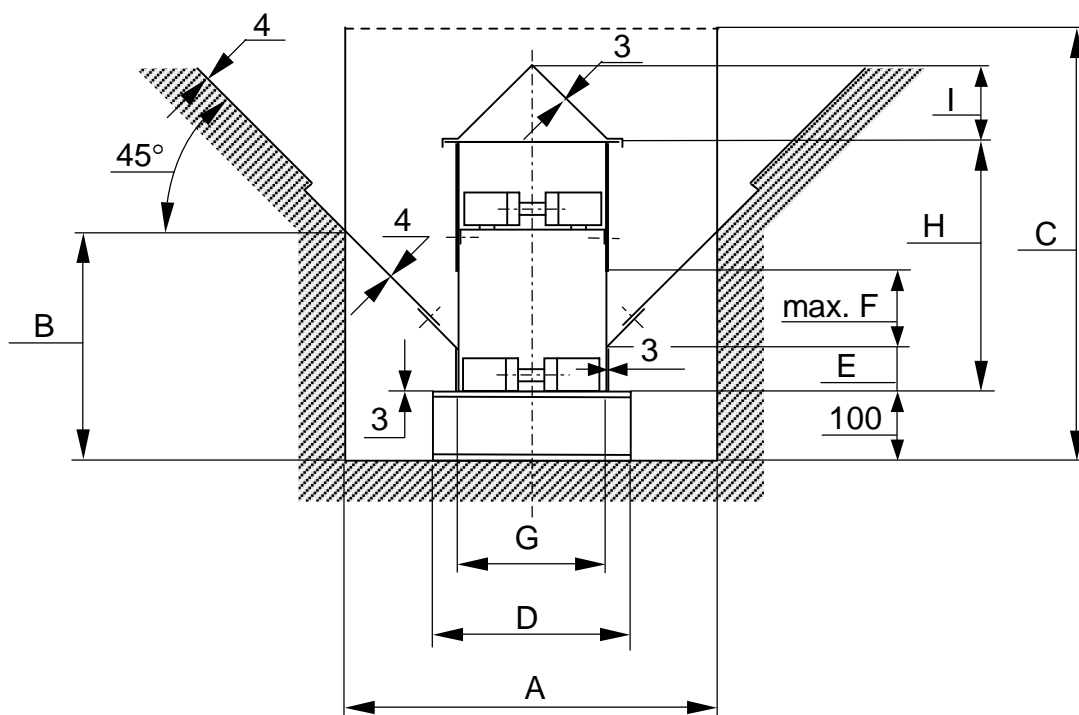
A műszaki változtatás joga a folyamatos fejlesztés érdekében fenntartva.



**MALOMIPARI GÉPGYÁRTÓ KFT.**

1047 Budapest (Újpest), Baross utca 99.  
Tel: (06 1) 231-0868; Fax: (06 1) 369-1950;  
E-mail: magkft@t-online.hu

# GARATRÉDLER BEÉPÍTÉSI VÁZLAT



TIPUS	Telj.: [t/h]	Lánc- seb.: [m/s]	MÉRETEK [mm]								
			A	B	C	D	E	F	G	H	I
LSZ-40	40	0,4	500	300	530	400	50-70	120-133	200	330	100
LSZ-60	60	0,5	500	320	650	400	70	164	200	454	100
LSZ-80	80	0,5	550	320	680	450	70	173	250	454	125
LSZ-120	120	0,5	610	320	710	510	70	223	340	454	155