



SZÁLLÍTÓCSIGÁK SCREW CONVEYORS

A berendezés alkalmas technológiai vonalba építve a termények vízszintes és emelkedő, illetve függőleges irányba történő szállítására. Szerkezeti felépítése: csavarozott ház, több irányból szerelhető lánc vagy tengelyre fűzhető hajtómű, 4 m felett közbenső csapágy, tengely, csigalevél.

Kivitele: vályús vagy csőcsiga.

A fordulatszámmal, az átmérővel széles tartományban megválasztható a szállítási teljesítmény.

Gyártjuk: szénacél festett valamint rozsdamentes kivitelben.

A szállítás iránya a forgásiránnyal megválasztható.

Rendelésre inverteres fordulatszám szabályozással is szállítjuk, így adagolási feladatra is alkalmas a csiga.

A hosszúság 2 m-20 m között választható.

A könnyű tisztíthatóság érdekében szerelhető fedéllel látjuk el a gépet, alsó vagy felső elhelyezéssel tisztító ajtó is rendelhető.

Szállítási teljesítmény: 6-40 m³/óra
Motorteljesítmény: igény szerint,
0,75-7,5 kW

The worm conveyor is ideal machine to the transporting raw materials.

Consist of the following parts: metallic house fixing by bolts, multi position mounting chain or parallel shaft geared motor, up to 4 m intermedial bearing, axe, worm plate.

Type: „U”-shape or tube.

We manufactured: normal steel painted or stainless steel version.

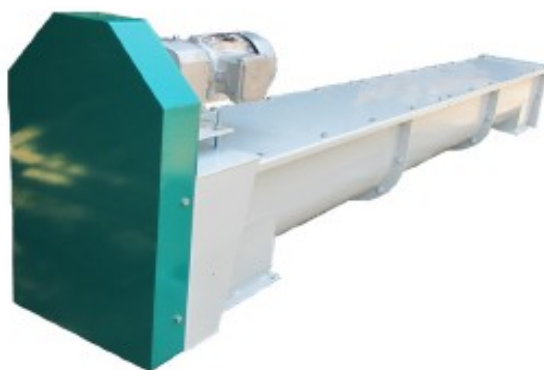
The conveying direction is reversible easy.

The speed control is possible with the inverter system.

The long is machine: 2 m between 20 m.

Cover plate mounted, lower or upper arrangement, for easy cleaning.

Conveying power: 6-40 m³/hours
Built in electric power: with order
0,75-7,5 kW



**MALOMIPARI GÉPGYÁRTÓ KFT.
FLOUR MILL MACHINERY LTD.**

1047 Budapest Baross u. 99. Tel: (06-1) 390-4577, 231-0868

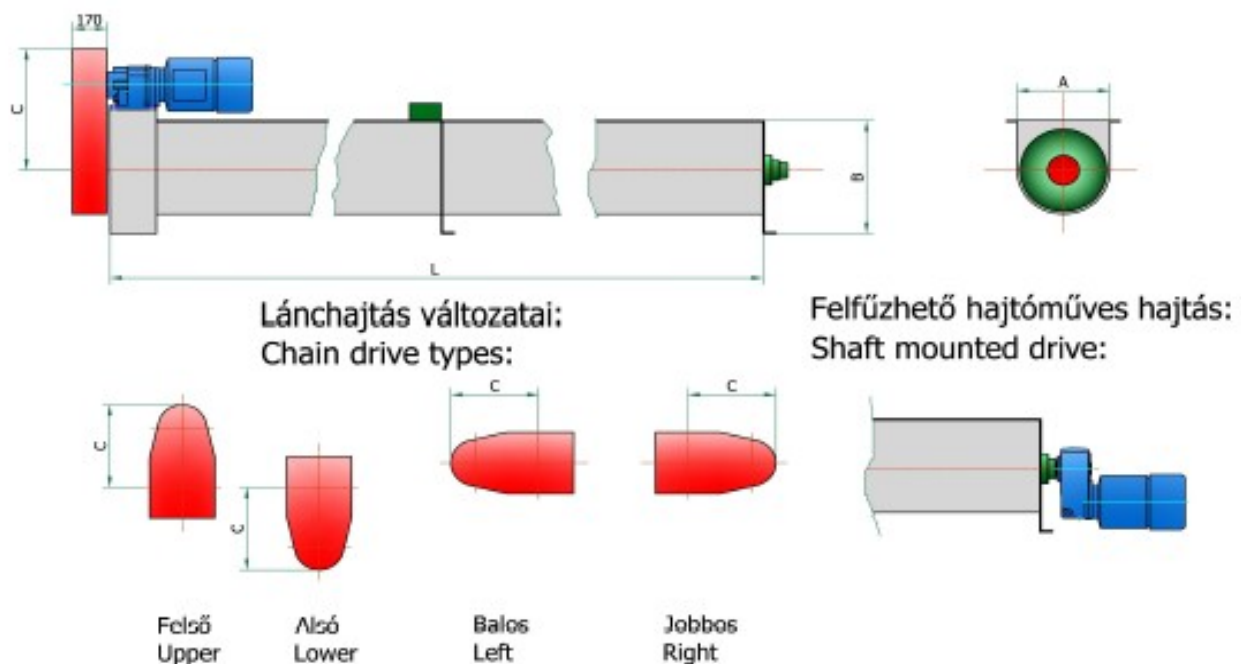
Fax: 369-1950, e-mail: magkft@t-online.hu

WEB: www.magmilling.hu

Méretetek, műszaki adatok Dimensions, technical data

SZÁLLÍTÓCSIGÁK / SCREW CONVEYORS

Típus Type	Méretetek / Dimensions (mm)			Teljesítmény Capacity (m ³ /h)	Hajtómű teljesítmény E.power (kW)	
	A	B	C		2-14m	14-25m
MAG Ø 150	170	256	390	6	1,1	1,5
MAG Ø 200	220	312	430	13		
MAG Ø 250	270	363	460	25	1,5	
MAG Ø 300	320	413	520	40		



A műszaki változtatás joga a folyamatos fejlesztés érdekében fenntartva.
In the interest of cont. development, the right of technical alternation is reserved



MALOMIPARI GÉPGYÁRTÓ KFT.

1047 Budapest (Újpest), Baross utca 99.
Tel: (06 1) 231-0868; Fax: (06 1) 369-1950;
E-mail: magkft@t-online.hu