

# FILTROMAT

## Porszűrő berendezés

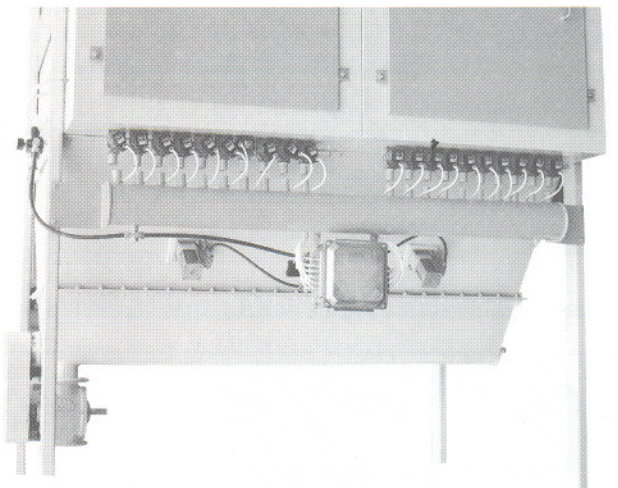
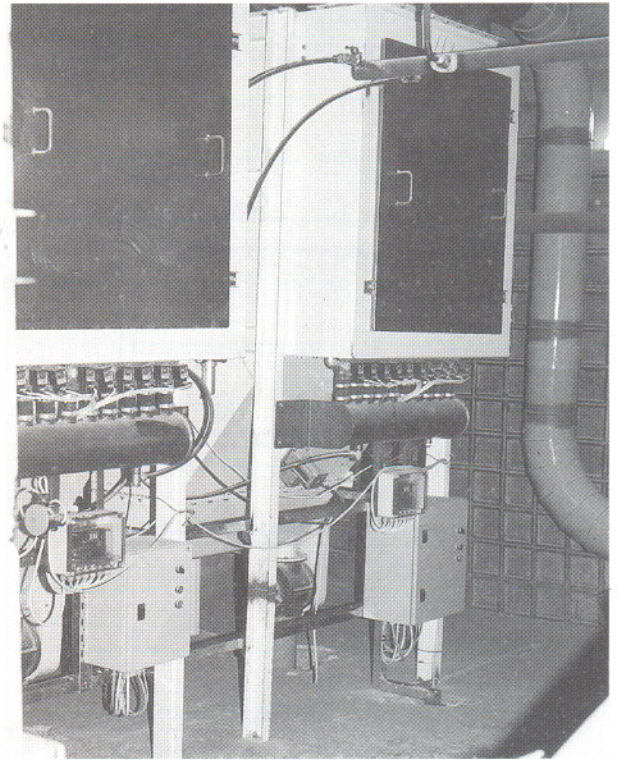
A legszigorúbb környezetvédelmi előírásokat kielégítő, 3 000–20 000 m<sup>3</sup>/h poros levegő megsűrésére alkalmas gépcsald

A szűrőtömlők anyaga, beépítése, tisztítása lehetővé teszi, hogy egyes porfajták esetében a szűrt levegő az üzemi térbe visszavezethető. A szűrendő levegő a gép tetején kialakított csonkon keresztül áramlik a gépbe. A poros levegő a szűrőzsákokon kívülről befelé áramlik, miközben a por a zsákok külső felületén lerakódik.

A szűrőtömlők tisztítása ellenáramú levegővel történik. A leválasztott port a szűrő garatjából kihordócsiga légelzárón keresztül adagolja ki a gépből. A szűrőzsákok egyszerűen cserélhetők. Elektronikus működtetésű berendezéssel szabályozható a tömlők tisztítási ideje és gyakorisága.

A porszűrő önhordó vázszerkezetre szerelt kivitelű.

A berendezés részegységekre bontva is szállítható. A kihordócsiga, a légelzáró és a hajtómű a gép tartozéka.



# Méretetek, műszaki adatok

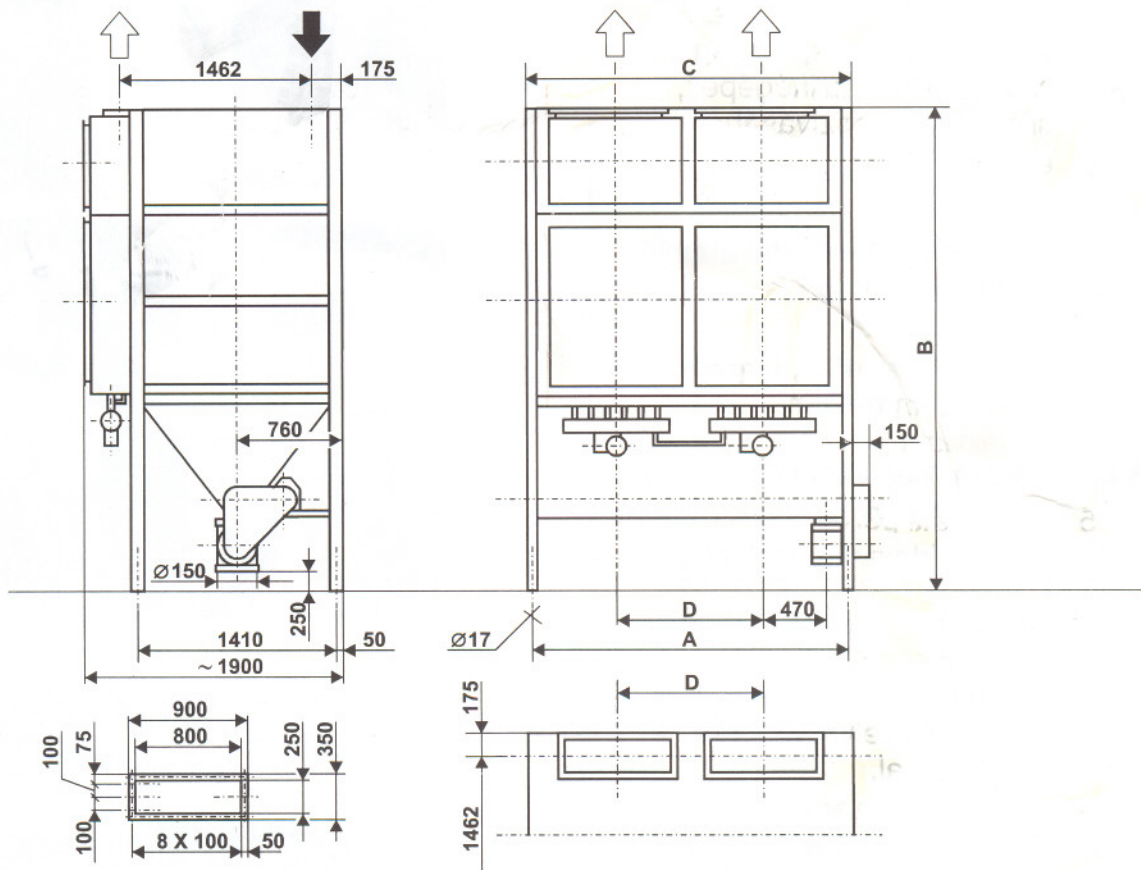
## FILTROMAT PORSZŰRŐ BERENDEZÉS

Típus	Méretetek (mm)					Szűrőfelület m <sup>2</sup>	Teljesítmény kW	Szűrőtelteljesítmény m <sup>3</sup> /óra	Tömeg kg
	A	B	C	D	E				
F-3000	1207	2900	1249	–	–	20	0,75	3000	840
F-5000	1207	3640	1249	–	–	30	0,75	5000	870
F-6500	2348	2900	2398	1149	–	40	0,75	6500	1140
F-10 000	2348	3640	2398	1149	–	60	0,75	10 000	1610

Szűrőellenállás: 500–1000 Pa

Tisztító levegő nyomása: min. 6 bar

Tisztító levegő mennyisége: 6-18 m<sup>3</sup>/óra



A műszaki változtatás joga a folyamatos fejlesztés érdekében fenntartva.



**MALOMIPARI GÉPGYÁRTÓ KFT.**

1047. Budapest (Újpest), Baross u. 99. Telefon: 390-4577; Fax: 169-1950