

SÍKSZITA

Tradicionális acél főkeretes szita, a legmodernebb variálható, lapát nélküli szitakeretekkel.

8 és 12 oszlopos változatban készül, 30,7 és 40,1 m² szitafelülettel.

Oszloponként 2 beömlés és 5 kiömlés helyezhető el.

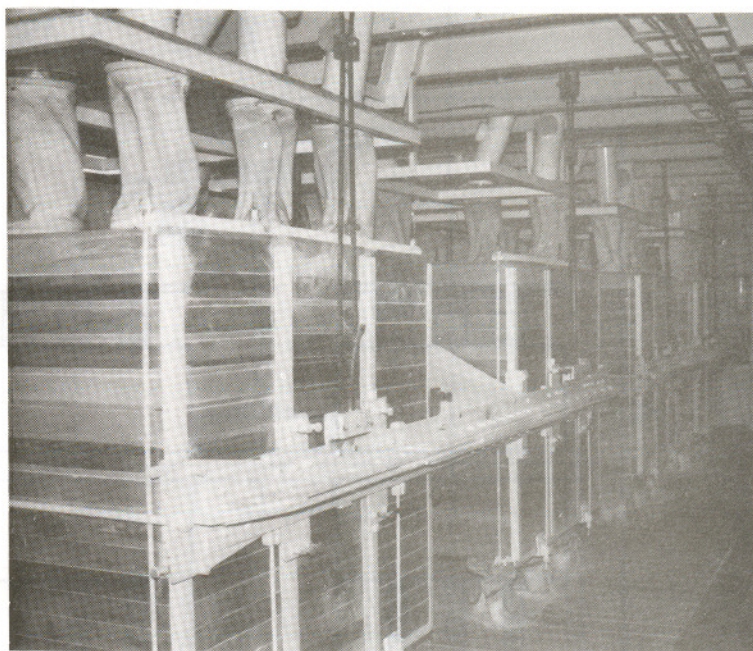
Szitaoszlopok maximális keretszáma: 16 db.

Felépítése: fém főkeret ellensúlyokkal, tengely – tengelykapcsolóval, hajtás a meghajtó villamos motorral és fából készült keretekkel.

Szita függesztése drótkötéllal történik.

Szitálókeretek tisztítását gumigolyók, kölöncök végzik.

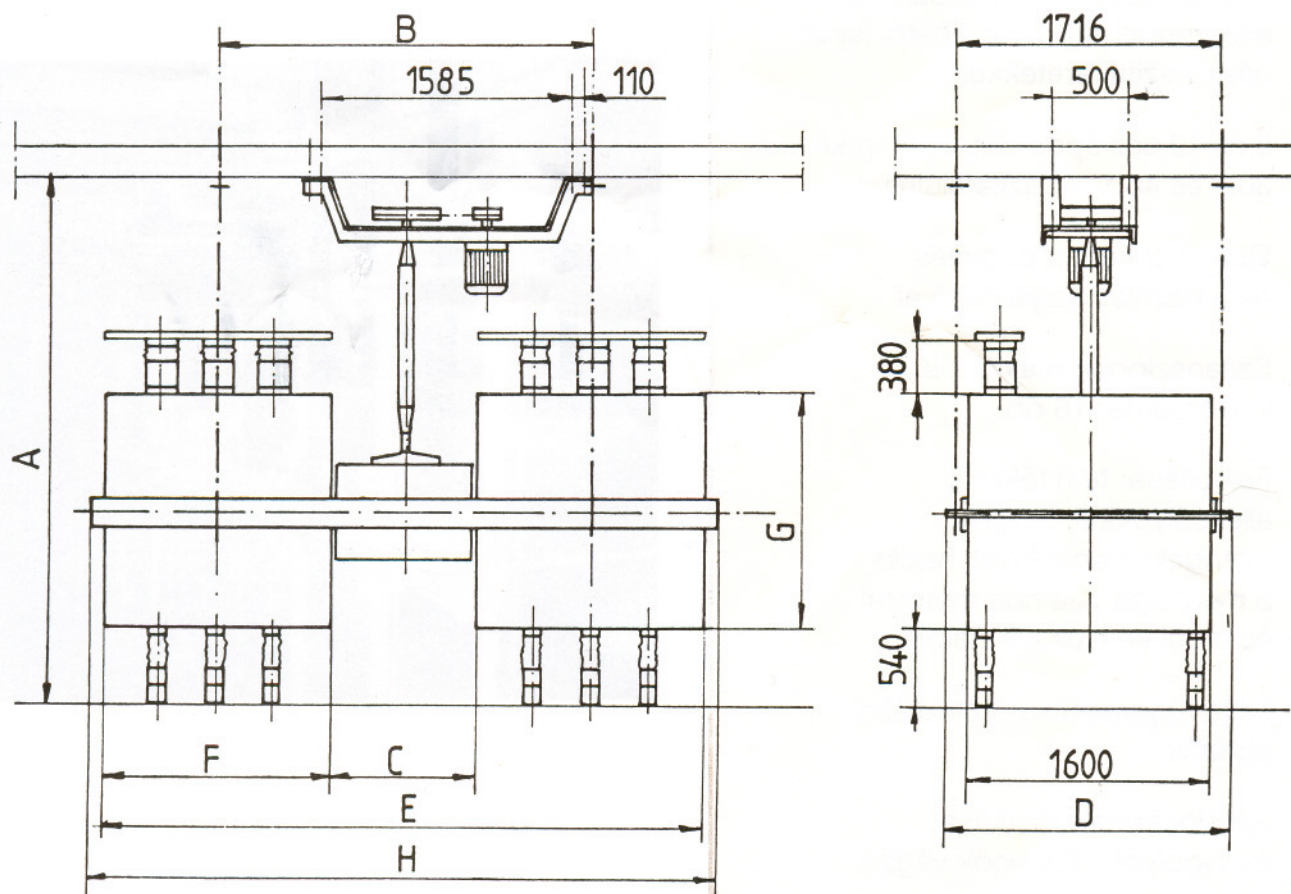
Kopásnak kitett keretrészek, ejtőcsatornák kopásálló műanyag bevonatúak.



Méretetek, műszaki adatok

SÍKSZITA

Típus	Méretetek (mm)								Teljesít- mény (kW)	Tömeg (kg)	Térfogat (m ³)
	A	B	C	D	E	F	G _{max}	H			
SSZ-1,1x1,6	3400- -5400	2478	1000	1930	3232	1116	1200	3372	2,2	2550	
SSZ-1,5x1,6		2460	970	1930	3998	1514	1200	4126	3	3250	



A műszaki változtatás joga a folyamatos fejlesztés érdekében fenntartva.



MALOMIPARI GÉPGYÁRTÓ KFT.
1047 Budapest (Újpest), Baross u. 99. Telefon/fax: 169-1950