

KERESZTVÁZAS SÍKSZITA

Stabil, hegesztett acél vázszerkezetű, lapát nélküli szítálókeretekkel gyártott malmi vezérgép.

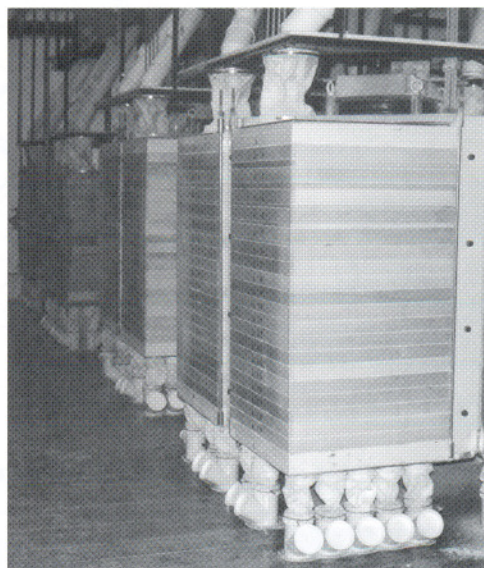
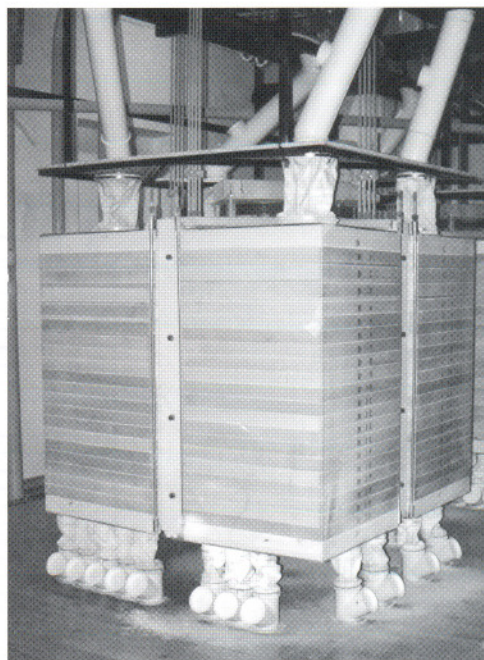
A négyoszlopos sziták közül ez a szita a legkisebb helyigényű és tömegű gép.

Alapterülete: 3 m²
 Tömege: 1730 kg
 Maximális szítálofelülete: 24 m²

A korszerű keretrendszer és a nagyméretű ejtőcsatornák a szita nagy teljesítményét eredményezik, szitaoszloponként 9 frakció képezhető.

20 keretes szitaoszlop optimális teljesítménye:

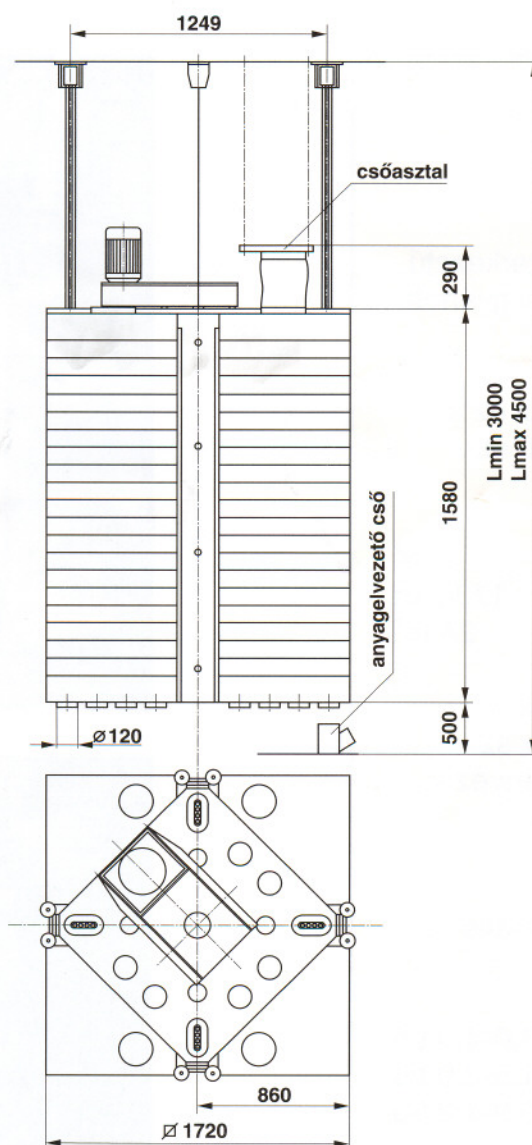
– 1 töret esetén: 3,0-4,0 t/ó
 – dara rendszereknél: 1,5-2,0 t/ó
 – derce rendszereknél: 0,9-1,2 t/ó



Méretetek, műszaki adatok

KERESZTVÁZAS SÍKSZITA

Szitaoszlopok száma (db):	4
Szitakeretek mérete (mm):	766×766×62
Szitaoszlopok keretszáma (db)	20×4
Maximális frakciószám (db):	4×9
Maximális szitafelület (m ²):	24
Motor teljesítmény (kW):	2,2
Tömeg (kg):	1730



A műszaki változtatás joga a folyamatos fejlesztés érdekében fenntartva.



MALOMIPARI GÉPGYÁRTÓ KFT.

1047 Budapest (Újpest), Baross utca 99. Telefon: (06 1) 231-0868; (06 1) 390-4577
Telefon: (06 1) 390-4578 • Fax: (06 1) 369-1950 • E-mail: magkft@axelero.hu